

代號：23450
28250
頁次：1-1

108年公務、關務人員升官等考試、108年交通 事業郵政、公路、港務人員升資考試試題

等 級：薦任

類科(別)：消防行政、消防技術

科 目：火災學

考試時間：2 小時

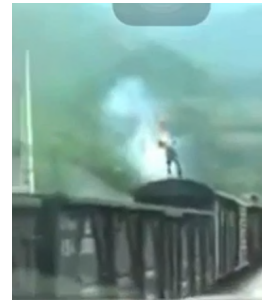
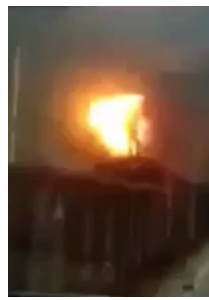
座號：_____

※注意：(一)禁止使用電子計算器。

(二)不必抄題，作答時請將試題題號及答案依照順序寫在試卷上，於本試題上作答者，不予計分。

(三)本科目除專門名詞或數理公式外，應使用本國文字作答。

一、下圖是一個人站在火車上觸及高壓電的過程，請依照電學的電能轉換原理和公式說明這一個過程。(25分)



二、試說明消防機關從事火災原因調查的工作，是依照消防法和消防法施行細則的那些條文規定？消防機關進行火災調查的法定任務為何？試問這些法定任務是否包含協助司法調查？(25分)

三、請分別解釋 Explosion 和 Flash fire 的定義和現象，並請依照火災學原理，論述新北市八仙樂園的彩色歡樂會，最終釀成的悲劇是否屬於粉塵爆炸事件？(25分)

四、請解釋天花板噴射流 (Ceiling Jet) 的定義和現象，並據以闡述居室火災由起火房間延燒至其他房間的各種途徑。(25分)